



ドッペルゲンガー



基本情報

ジャンル：ホラー系脱出ゲーム

プレイ人数：1人

対応機種：PC

ターゲット：10代～20代のホラー好き

コンセプト

鏡に映るのは自分か、それとも・・・

～鏡の中のあなたが追いかけてくる～

ゲーム概要

- 逃げろ！

敵に捕まったら一発アウト！

- 鏡を壊せ！

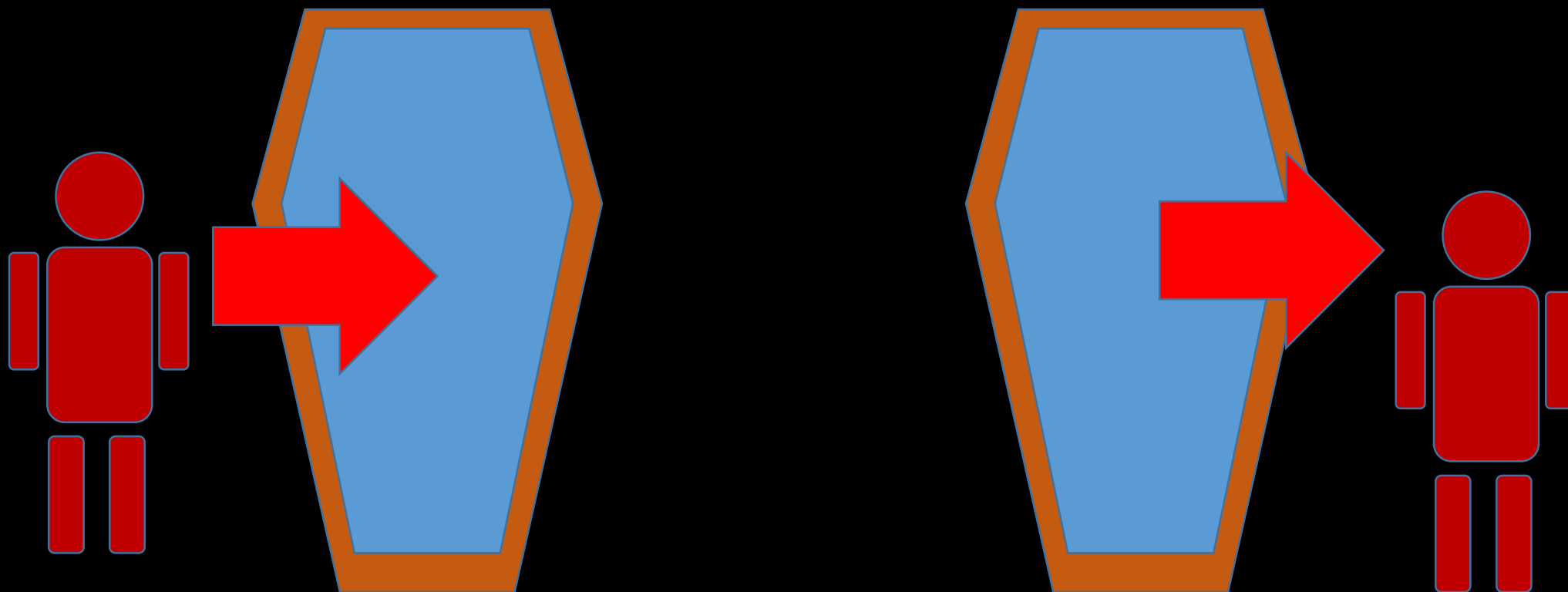
敵は歩きの他に鏡をワープして追ってくる
鏡を壊してワープを封じろ！

- 脱出しろ！

道具を集めて脱出しろ！

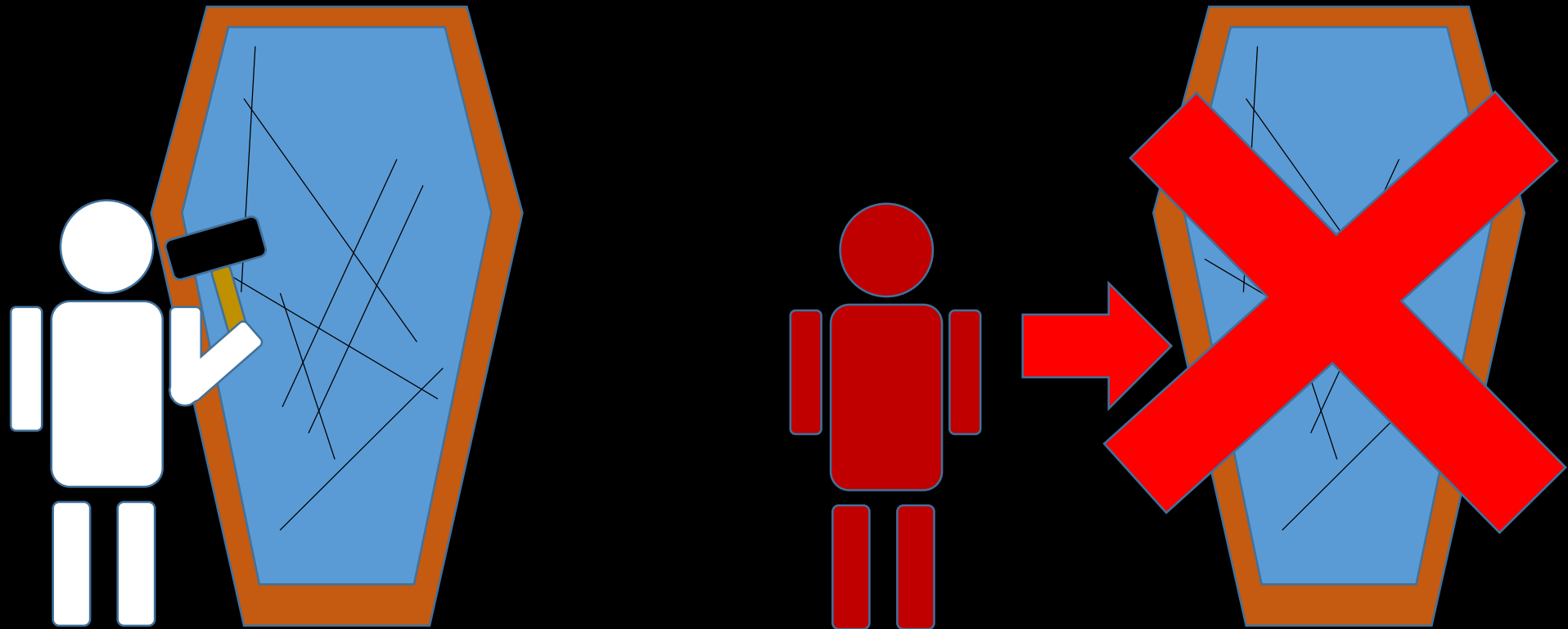
敵

- 鏡を使って主人公の近くの鏡にワープできる



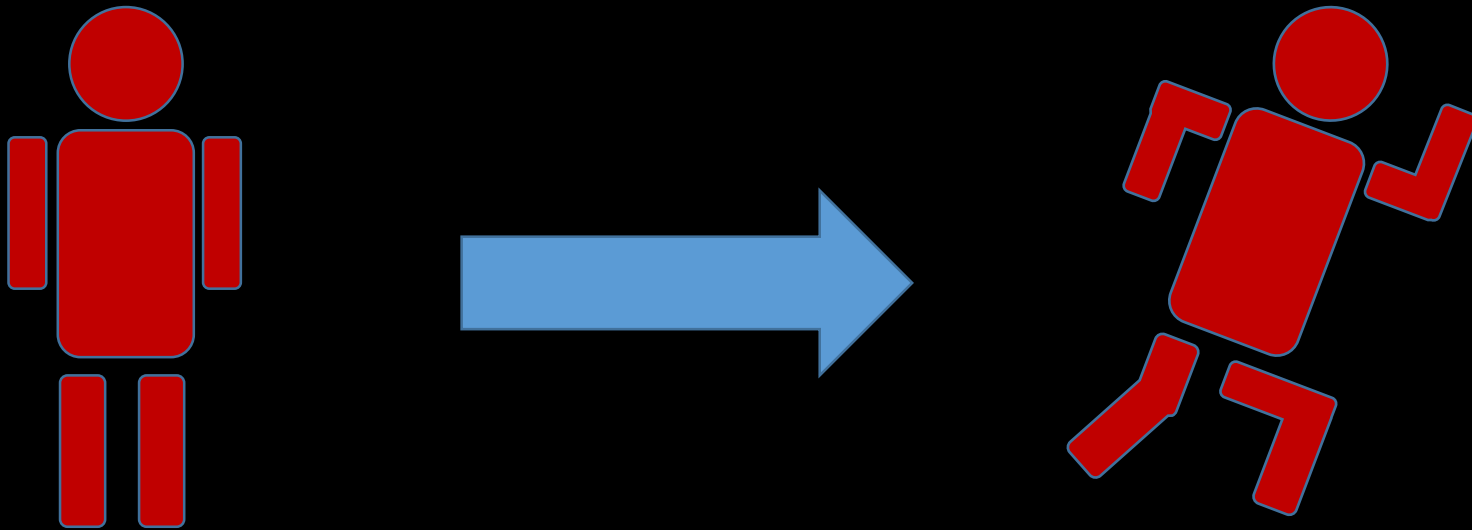
鏡

- ハンマーを使って破壊することができる
- 敵は壊れた鏡をワープに使えなくなる



敵の特徴

- 鏡を壊すたびに敵の移動速度が上昇する



世界観

時代：現代

舞台：日本

とある洋館は、入った者は行方不明になるといわれる有名な心霊スポットとして有名だった。

主人公は、行方不明になった人の親族から頼まれ、調査のために屋敷に足を踏み入れた。

操作方法

- 矢印キー . . . 移動
- スペースキー . . . ダッシュ
- Mキー . . . メニュー
- エンターキー . . . 決定

セールスポイント

- 鏡がテーマの新感覚ホラー
- 鏡を利用したギミック
- 操作も簡単で遊びやすい！