

獄落道中

開始

設定

終了

Z : 決定
X : キャンセル
十字キー : 移動

チーム名 : KSG制作所
作品タイトル「獄落道中」



ターゲット

インディーゲームが好きな人、ドット絵が好きな人、ローグライクRPGが好きな人

プレイ人数

一人

ゲームの目的

地獄へ落ちた主人公が力づくで天国へ登りあがることが目的です。



ゲームクリア・勝利条件

ランダムに生成されるマップの中にある、扉に入ることによって次のステージへ行くことができます。

ゲームオーバー条件

自分のパーティ全員が死亡するとゲームオーバーとなります。



開発進捗

ステージ一つとボスが完成しました。
登場するキャラは8体です。

ゲームのシステムは完成したので、
これからはギミックやステージを追加したいと思っています。

備考・注意点

ステージ1とボスを倒すとおまけステージを探索することができます。
まだエンディングが存在しないので、そのままゲームを閉じゲームを終えましょう。



操作説明

※足りない場合は、ご自身で操作説明のページを追加してください。

Z : 決定、使用

X : キャンセル、戻る

方向キー : 移動



スタッフリスト欄

※足りない場合は、ご自身でページを追加してください。

柴田大樹

**以降のページに
企画書を追加してください**





獄落道中

敵の身体をちぎり取って自分の身体にくっつけるローグライクRPG

ジャンル:

ローグライクアクション
ターン制RPG

プラットフォーム:

PC

ターゲット:

ローグライク系のゲームが好きな人



阿鼻叫喚！地獄の世界…

ランダムに生成される地獄の世界を探索し、道中で出会う敵を倒しながら主人公を天国へ導きましょう

敵との遭遇、身体を奪え！

ターン制RPGを採用。

敵を倒すとその敵の身体の一部を落とします。
敵の身体を自分のものとし、新しい自分に生まれ変わらしましょう！（後述）





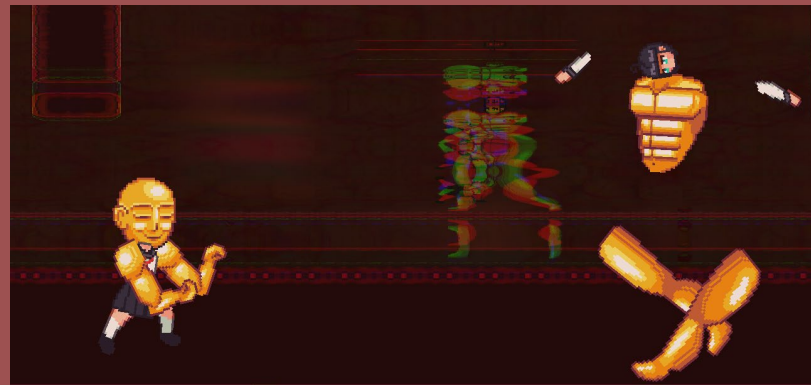
「身体を奪う」について

前述したとおり倒した敵の身体の一部を奪うことができます。

奪った身体にはそれぞれステータスや独自の能力を持っており、自分好みのパーツに交換することで、理想のキャラクターを作ることができます。



敵を倒すと…





このゲームの醍醐味とゲームループ

このゲームの醍醐味は味方の体力の管理です。

敵を倒すと手に入るソウルを消費して味方を生成することができます。生成した味方も主人公と同じように身体パーツを交換することができますが、

味方を回復する手段がないので生成した味方は基本使い捨てです。

体力を温存できるような身体にカスタマイズし、ソウルの消費を抑えることがこのゲームの攻略の秘訣です。

ソウル

