

チーム名：ちえ  
作品タイトル「a clockwork world」



# ターゲット

時間の逆再生を体感したいひと

# プレイ人数

一人

# ゲームの目的

過去の行動によっては簡単につんでしまう、どういう順番でこうどうすれば楽にステージをクリアをできるかやりながら考えよう！



## ゲームクリア・勝利条件

制限時間以内にあいているゴールに二回入る

## ゲームオーバー条件

制限時間を超える、 敵に当たるとHPが減り、HPが0になると死ぬ



## 開発進捗

機能はほとんど完成してるので、バグ修正とステージの追加中

## 備考・注意点

PCのみ対応

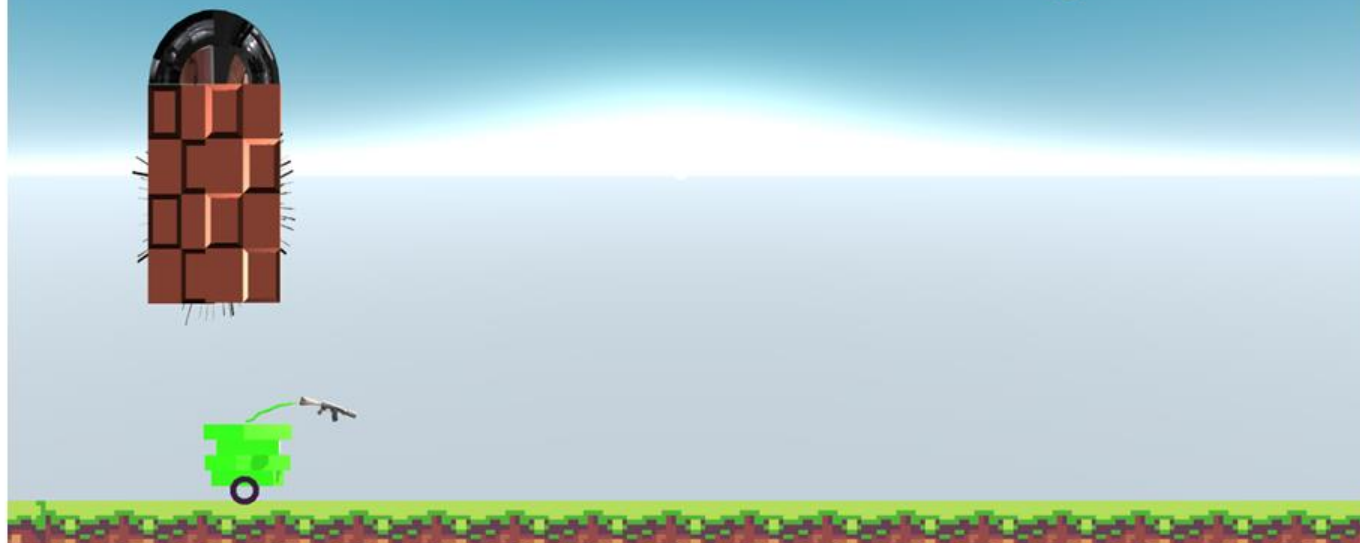


# ゲームプレイ

制限時間



33



HP0になったら  
ら終わり



- W：ジャンプ
- D：右へ
- A：左へ
- S：急降下
- 左クリック：銃を撃つ



# 操作説明

※足りない場合は、ご自身で操作説明のページを追加してください。

W : ジャンプ

D : 右へ

A : 左へ

S : 急降下

左クリック : 銃を  
撃つ



# スタッフリスト欄

※足りない場合は、ご自身でページを追加してください。

・ ちえ

① プランナー

② レベルデザイン、進行管理、1部のキャラクターデザイン、UIデザイン、プログラミング