



チーム名：音庭のアトリエ  
作品タイトル「音庭のエイン」



# ターゲット

音楽を作曲したり 鑑賞/観賞 したりするのが好きな人  
ミニチュアやファンタジーの世界観が好きな人  
年齢層：大学生(18歳) ~ 30代

# プレイ人数

1人

# ゲームの目的

オルゴール内の魔法人形「エイン」を操作し、オルゴールを修理するゲーム。  
オルゴールの中には、音を与えることで動くミニチュア世界が広がっている。  
流れている音楽が表現している世界がミニチュア世界で表現される(風の音楽=実際にミニチュア世界で風が吹く)。  
ミニチュアは音が入っていない状態は全く動かないただのミニチュアだが、正しい音を入れることで本物へと変化し実際に動き出すようになる。



## ゲームクリア・勝利条件

ステージクリア条件：パズルを解き、ゴールを目指すこと  
ゲームのクリア条件：すべてのオルゴールを修理すること。

## ゲームオーバー条件

なし



# 開発進捗

完成

## 備考・注意点

キーボードマウス操作・xboxコントローラー操作に対応しています。  
日本語のみ対応しています。

経歴

制作開始：2020/10/

完成：2021/1/5

GFF AWARD 一次審査通過

KCG AWARDS 2021 最優秀賞

GameVketZero 出展

INDIE LIVE EXPO 2021 紹介

EPIC GAMES様 インタビュー

BitSummit THE 8th BIT 出展



# 操作説明

※足りない場合は、ご自身で操作説明のページを追加してください。

以下1ページに記載

# 操作方法

## ・コントローラー



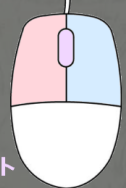
左スティック	移動、UIカーソル移動
Lショルダー	音切り替え：左へ
Back	UI表示/非表示
xboxボタン	
Start	ポーズメニュー
Rショルダー	音切り替え：右へ
十字キー	↑ズームイン ↓ズームアウト
右スティック	カメラ操作
右トリガー	早送り
左トリガー	巻き戻し
Aボタン	決定、音入れ、音抜き
Bボタン	戻る
Xボタン	ダッシュ
Yボタン	

# 操作方法

## ・キーボード、マウス



W	前進	E	早送り	マウス操作	視点操作
A	後退	Q	巻き戻し	左クリック	決定
S	右移動	1	音切り替え 左へ	右クリック	戻る
D	左移動	2	音切り替え 右へ	ホイール 上	ズームイン
F	音入れ、音抜き	SHIFT	ダッシュ	ホイール 下	ズームアウト
		ESC	ポーズメニュー		



キーボード	
W	↑
A	←
S	↓
D	→
F	音入れ、音抜き
SHIFT	ダッシュ
ESC	ポーズメニュー
E	早送り
Q	巻き戻し
1	音切り替え：左へ
2	音切り替え：右へ
F1	UI表示/非表示
P	スクリーンショット
マウス	
マウス操作	カメラ操作
左クリック	決定
右クリック	戻る
ホイールUP / DOWN	ズームイン / ズームアウト

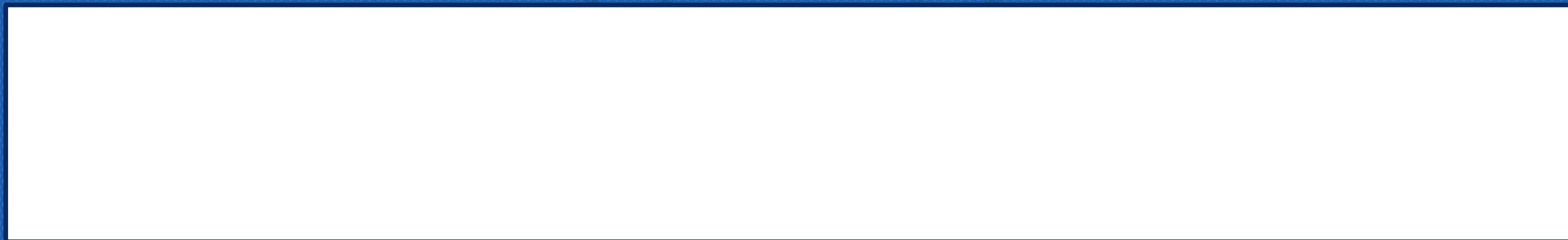


# スタッフリスト欄

※足りない場合は、ご自身でページを追加してください。

- ・ 豊田 龍斗
  - ① ディレクター
  - ② 企画案,企画書作成,仕様書作成,レベルデザイン,ゲームデザイン,UIプログラム,UIデザイン,グラフィックデザイン
- ・ 一井 元紀
  - ① プランナー
  - ② 企画案,仕様書作成,レベルデザイン,ゲームデザイン,ギミックプログラム,ステージデザイン  
キャラクターデザイン,3Dモデルディレクター,オルゴールモデル作成,サウンドディレクター  
BGM作成
- ・ 早稲田 龍太
  - ① プランナー
  - ② 仕様書作成,レベルデザイン,ゲームデザイン,UIデザイン,キャラクターデザイン,動画クリエイター
- ・ 宮下 コウジ
  - ① プログラマ
  - ② キャラクタープログラム,システムプログラム
- ・ 嶋田 碧
  - ① サウンド
  - ② BGM作成
- ・ 井守 彩音
  - ① デザイナー
  - ② キャラクター3Dモデリング,キャラクターデザイン

**以降のページに  
企画書を追加してください**







# 音庭のエイン

～魔法仕掛けの調律師～

## 企画提案書

プラットフォーム : Microsoft Windows 10

使用エンジン : Unreal Engine 4

ジャンル : 箱庭パズルアドベンチャー

プレイ人数 : 1人

制作期間 2020/9/8 ~ 2021/1/5

京都コンピュータ学院 京都駅前校 ゲーム学科

制作チーム [音庭のアトリエ]

# コンセプト

音で世界に命を吹き込み

音楽で創り出される空間を  
味わい、楽しむゲーム

音が世界を創り出す

箱庭パズルアドベンチャー

# ターゲット

音楽を作曲したり

鑑賞 / 観賞するのが好きな人

ミニチュアやファンタジー

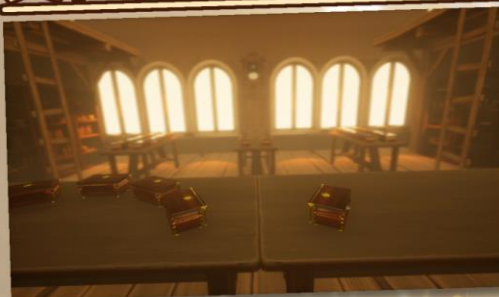
の世界観が好きな人

年齢層: 大学生(18歳) ~ 30代

# 世界観

## 箱庭 × ファンタジー

このゲームの舞台  
異世界のオルゴール屋



プレイヤー  
主人公 / 店主

街の小さなオルゴール屋を1人で営む店主。  
夢は、この小さなお店を発展させ  
世界一のオルゴール屋にすること。

ステージ  
動くミニチュアが入っている  
魔法のオルゴール

音を与えることで動き出すミニチュアの世界。  
流れる音楽を、中のミニチュアで表現している。



操作キャラクター  
マスコットキャラクター「エイン」

表向きには、マスコットキャラクターとしての役割を果たし  
裏では、精密なオルゴールを修理する目的で作られた魔法人形

[自分自身]という意味を持つ少女の外見をした妖精  
[エインセル]から取った名前

# 音楽と箱庭世界の連動

音楽を聞いてプレイヤーが想像する世界が  
オルゴールの中の世界で**表現**される

従来のゲーム    ゲーム世界の雰囲気音楽で表現



風景に合った音楽が流れる

このゲーム    音楽が表現している世界がゲームに写し出される



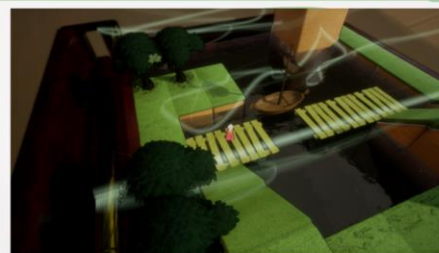
ステージで流れる音楽



プレイヤーが音楽を聞いた時に、頭の中の想像で終わるのではなく  
実際に、ゲーム内で表現することで、よりその空間を楽しんでもらえる。

天候などにより  
ギミックが作動する

- ・風が吹くと船が動く
- ・雪が降ると積もる



箱庭世界のミニチュアは音が入っていないと  
ただのミニチュアのままで一切動かない

音が入ることによってその物体は  
**本物**へと変化する

ただのミニチュアなので動かない

音が入っていない時

音を入れる

音を抜く

本物なので風で船が移動する

音が入っている時

プレイヤー自身がミニチュアに音を当てはめることで  
自分自身がミニチュアに命を吹き込み動かしているという  
体験を味わうことができる

# 操作方法

## コントローラー



## キーボード & マウス



- |    |          |       |          |        |        |
|----|----------|-------|----------|--------|--------|
| W  | 前進       | E     | 早送り      | マウス操作  | 視点操作   |
| A  | 後退       | Q     | 巻き戻し     | 左クリック  | 決定     |
| S  | 右移動      | 1     | 音切り替え 左へ | 右クリック  | 戻る     |
| D  | 左移動      | 2     | 音切り替え 右へ | ホイール 上 | ズームイン  |
| F  | 音入れ、音抜き  | SHIFT | ダッシュ     | ホイール 下 | ズームアウト |
| F1 | UI表示/非表示 | ESC   | ポーズメニュー  |        |        |



# サブコンテンツ

## オルゴールカスタマイズ機能

タイトル画面で流れる音楽を  
自分でカスタマイズすることができる



各ステージにあるアイテムを拾うことで  
カスタマイズできる音楽の数が増えていく



カスタマイズした音楽はエンディングでも使用される



自分が作ったオルゴールが  
どこかの家庭で流れている  
様子を見ることができる

# 最後に

このゲームは  
**音**で**世界に命を吹き込み**  
**音楽**で**創り出される空間**を  
味わい、楽しむゲームです



オルゴールを完成、修理することで評判を上げ  
世界一のオルゴール屋を目指しましょう。



# クレジット

## 使用ソフト

- Unreal Engine 4
- Adobe Premiere Pro
- ibis Paint X
- Adobe Audition
- Adobe Photoshop
- Blender
- Clip Studio Paint
- Quixel Bridge
- Quixel Mixer
- Studio One 5

## 使用素材

- illust AC

<https://www.ac-illust.com/>

- 851手書き雑フォント Ver 0.883

<https://pm85122.onamae.jp/851fontpage.html>

- Marketplace – UE

<https://www.unrealengine.com/marketplace/ja/product/magic-house>

<https://www.unrealengine.com/marketplace/ja/product/platformer-starter-pack>

- Sketchfab

<https://sketchfab.com/3d-models/boat-ad14077f40be48d58f219e7bc78d547c>

<https://sketchfab.com/3d-models/rudbeckia-flower-eee1a1ebdb614f38a722b52e26ebe038>

<https://sketchfab.com/3d-models/gothic-table-ad27208b145d489787e3d1d6801185f1>

<https://sketchfab.com/3d-models/custom-brown-axminster-carpet-hotel-room-5c985c7aac824b8a868e9fa63ff5c09d>

<https://sketchfab.com/3d-models/antique-lamp-eca736d08ea5460b8b3000d94a355ac7>