



ターゲット

新しいパズルゲームに目が無い人

プレイ人数

1人

ゲームの目的

今までにないパズルゲームの開発



ゲームクリア・勝利条件

ステージ上にあるカギをとりゴールに入る

ゲームオーバー条件

- ・ステージから落下する
- ・ブロックに挟まれる



開発進捗

アルファ版完成

備考・注意点

アルファ版のためメインギミックのみのシンプルなゲームとなっています。



操作説明

※足りない場合は、ご自身で操作説明のページを追加してください。

プレイモード切替

- ・Zキー・・・パズルモード
- ・Xキー・・・プレイモード

パズルモード時の操作

- ・矢印キー左右・・・ステージの左右反転
- ・矢印キー上下・・・ステージの上下反転
- ・スペースキー・・・ステージが90度回転

プレイモード時の操作

- ・矢印キー左右/AD・・・プレイヤーの左右移動
- ・スペースキー・・・プレイヤージャンプ



スタッフリスト欄

※足りない場合は、ご自身でページを追加してください。

- ・鈴木駿也
 - ①プランナー
 - ②レベルデザイン、進行管理
- ・鈴木駿也
 - ①エンジニア
 - ②メインギミックの実装
- ・鈴木駿也
 - ①エンジニア
 - ②メニュー画面実装、キャラクター挙動
- ・鈴木駿也
 - ①2Dデザイナー
 - ②キャラクターデザイン、UIデザイン
- ・鈴木駿也
 - ①サウンドクリエイター
 - ②各ゲームシーンのBGM作成

**以降のページに
企画書を追加してください**

リバースルーム

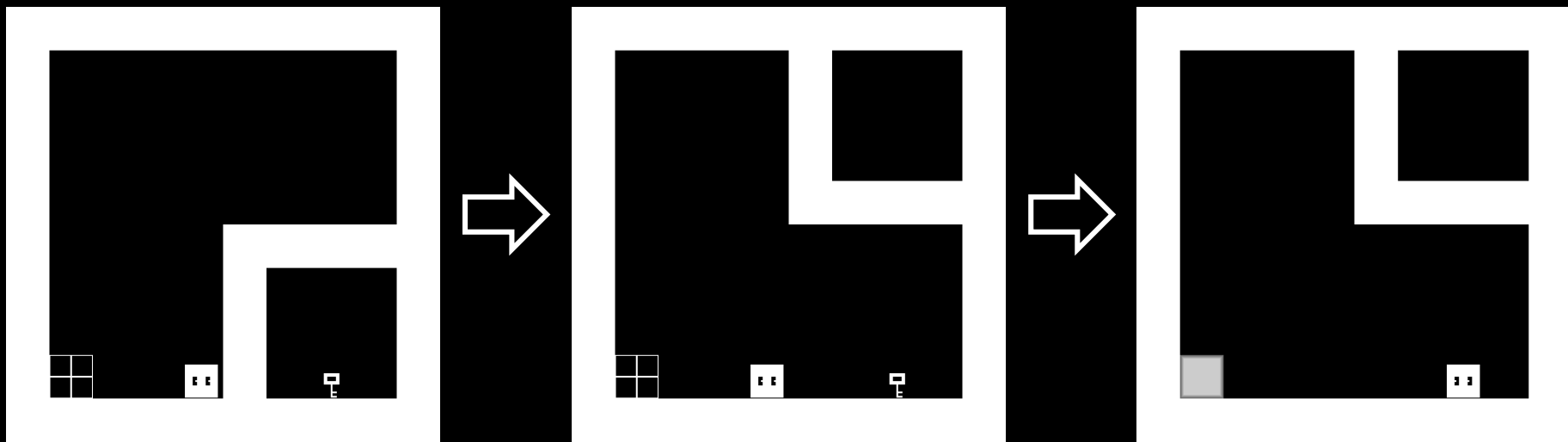
ReverseRoom

クルクル楽しいアクションパズル



プラットフォーム
PC
プレイ人数
1人

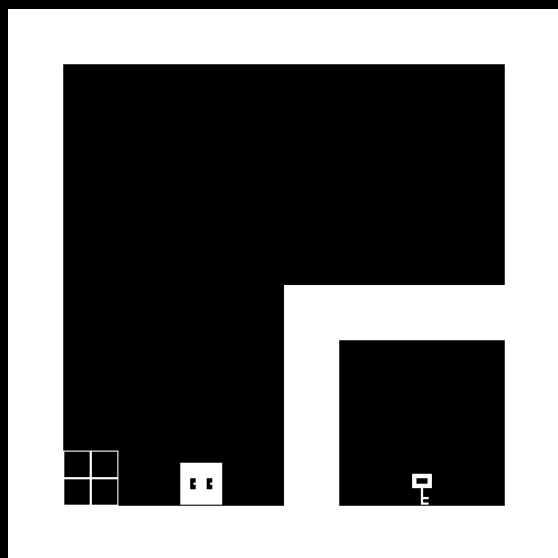
パズルを解いてカギをゲットし



プレイヤーをゴールに導こう

モードを上手く使い分けよう

プレイモード

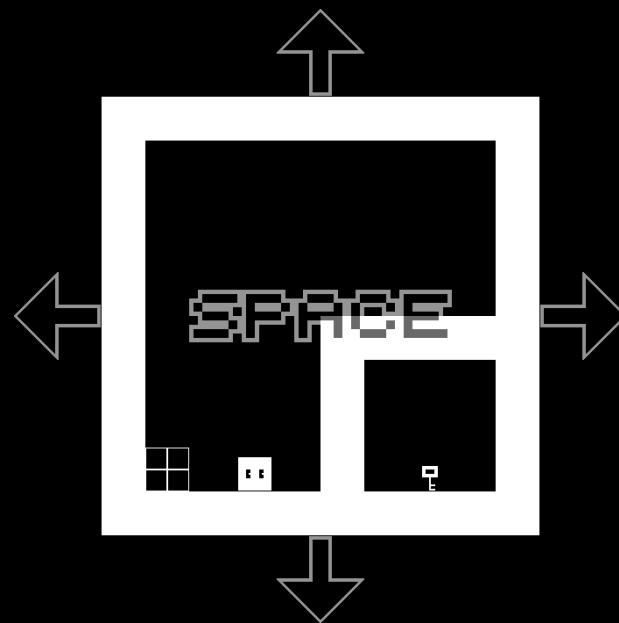


プレイヤーの移動を行うモード

Zで切り替え

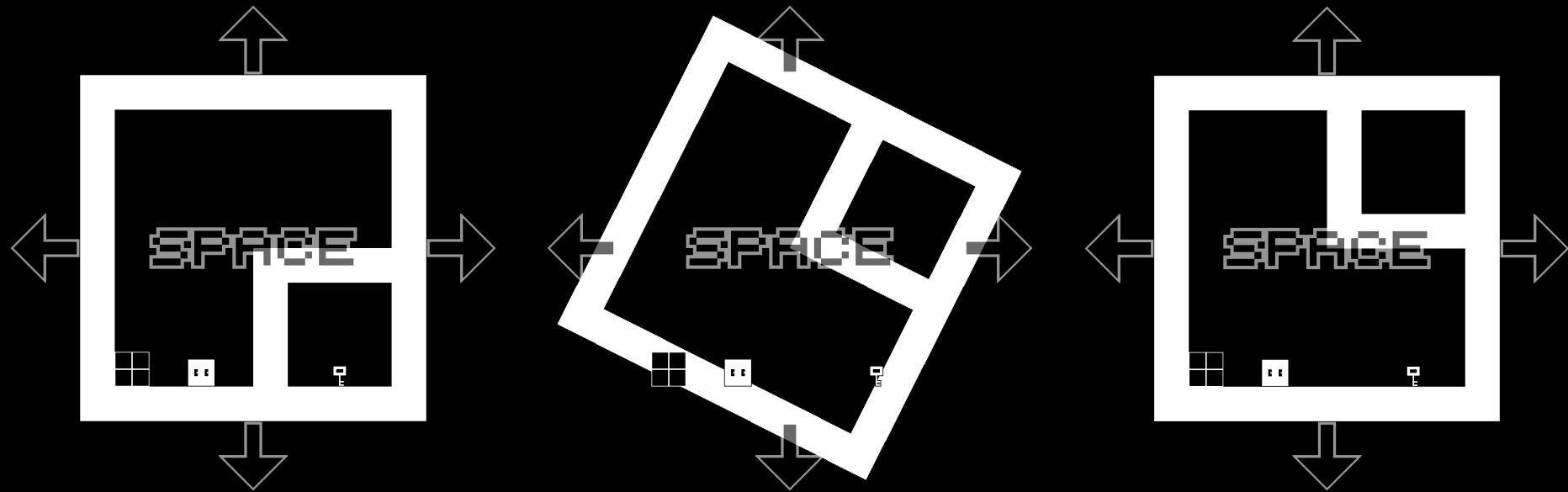


パズルモード



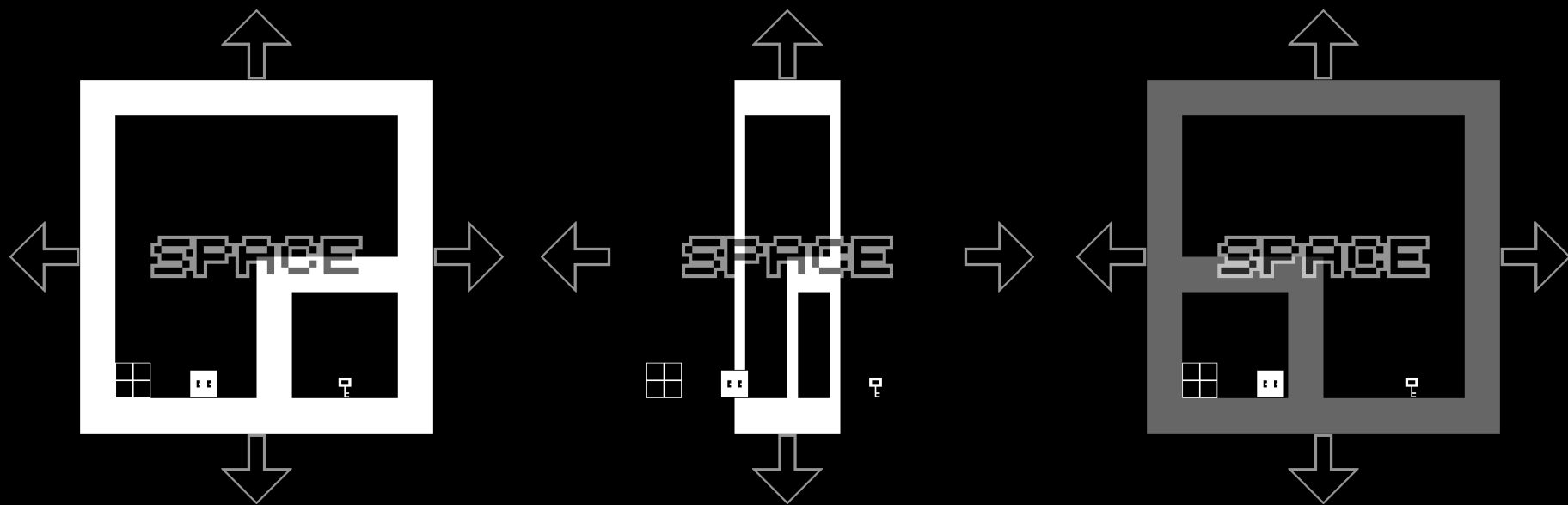
ステージの回転を行うモード

ステージを回転させよう①



SpaceキーでステージをZ軸回転

ステージを回転させよう②



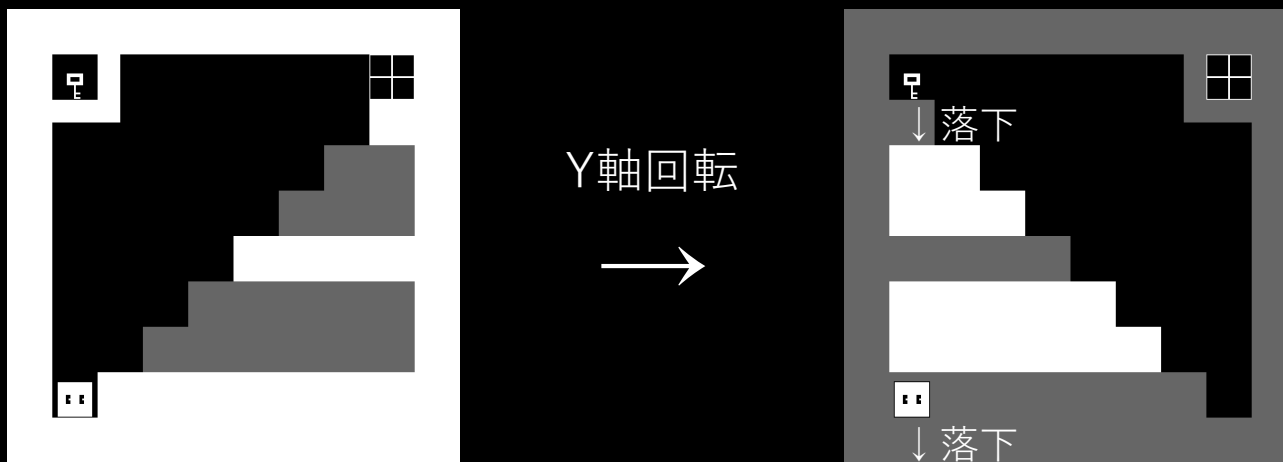
矢印キーでステージを回転

【左右：Y軸回転】

【上下：X軸回転】

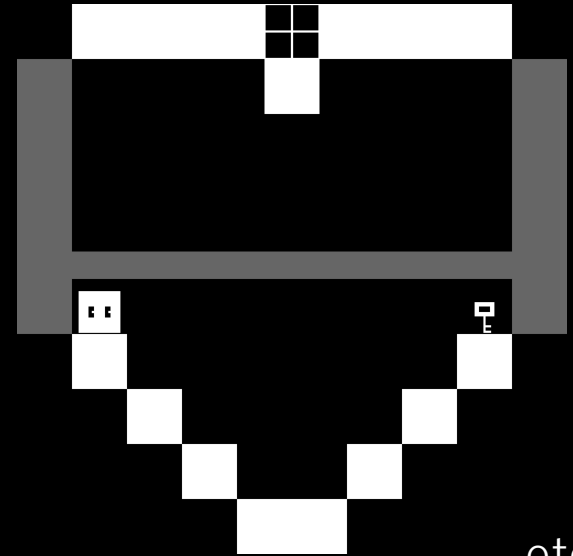
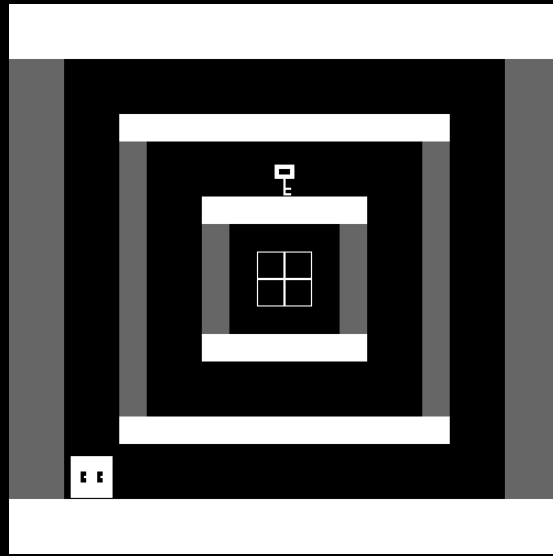
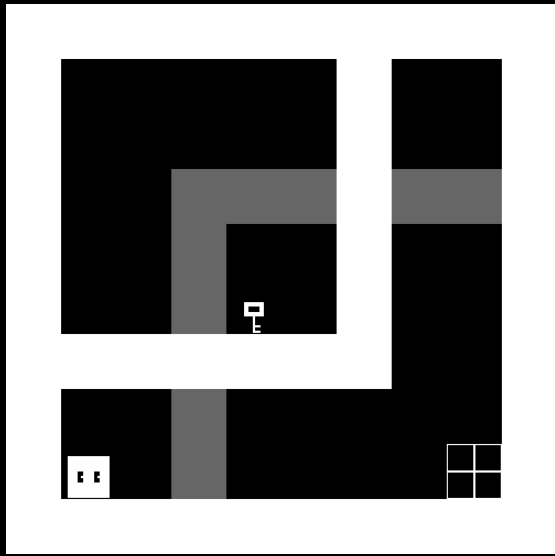
ブロックの表裏に注意しよう

ステージをX,Y軸回転するとブロックの**表裏**が切り替わる



裏向きブロックには**触ることが出来ない**

以上のギミックを駆使し



etc..

全ステージクリアを目指せ！