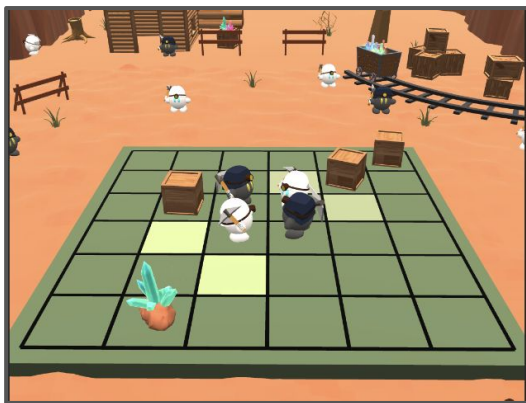


# Double Edged

ゲーム

企画書



## ■チーム体制

- ✓ チーム名：CammeI
- ✓ プランナー1人(プロダクトオーナー)
- ✓ プログラマー4人(開発チーム)
- ✓ デザイナー2人(2D, 3D各1人)
- ✓ 開発期間：6ヶ月

## ■作品解説

- ✓ 使用ツール：Unity, Blender, GIMP, Firebase, GitHub
- ✓ ジャンル：ボードゲーム
- ✓ 解説：特殊アイテムを用いた6x6のリバーシです!!

## ■開発進捗

- ✓ CPU対戦, オンライン対戦, 週間ランキング(iOS&Androidリリース中!!)
- ✓ チームメンバー全員が初のUnityを用いた開発で最初は慣れるまで大変でした
- ✓ 現在アプリ内で取得できる「クリスタル」とゲーム内アイテムを交換できる「ショップ」を実装中!

## ■アピールポイント

ゲーム中のカメラは自由視点!!広大なフィールドを覗き込めます  
オリジナルのゲーム性を活かした盤上の騙し合いを楽しんでください!!